

## HIDROGRÚA

### ESPECIFICACIONES GENERALES

EQUIPO ESTÁNDAR	A175				
Momento de elevación	15.83 tm				
Ángulo de giro	400°				
Presión de trabajo	300 Bar				
Caudal de bomba	40 - 60 l/min				
PROLONGACIONES	3S	3S 1M	4S	4S 1M	4S 2M
Máximo alcance vertical	12,5 m	14,3 m	14,3 m	16,2 m	18,2 m
Máximo alcance horizontal	9,8 m	11,8 m	11,8 m	14 m	16,1 m
Carga máxima	1.400 kg	1.080 kg	1.050 kg	850 kg	700 kg
Peso del equipo con extensiones y estabilizadores	2.382 kg	2.437 kg	2.506 kg	2.554 kg	2.594 kg

### CARACTERÍSTICAS CONSTRUCTIVAS

#### Mayor eficiencia

Aceros DOMEX para estructuras livianas y resistentes  
Pintura poliuretánica para mejorar el aspecto y la vida útil del equipo  
Máxima optimización del espacio permitiendo la manipulación de carga al pie de la columna

#### Mayor resistencia

Perfil hexagonal en prolongaciones  
Conjuntos soldados con celdas robotizadas

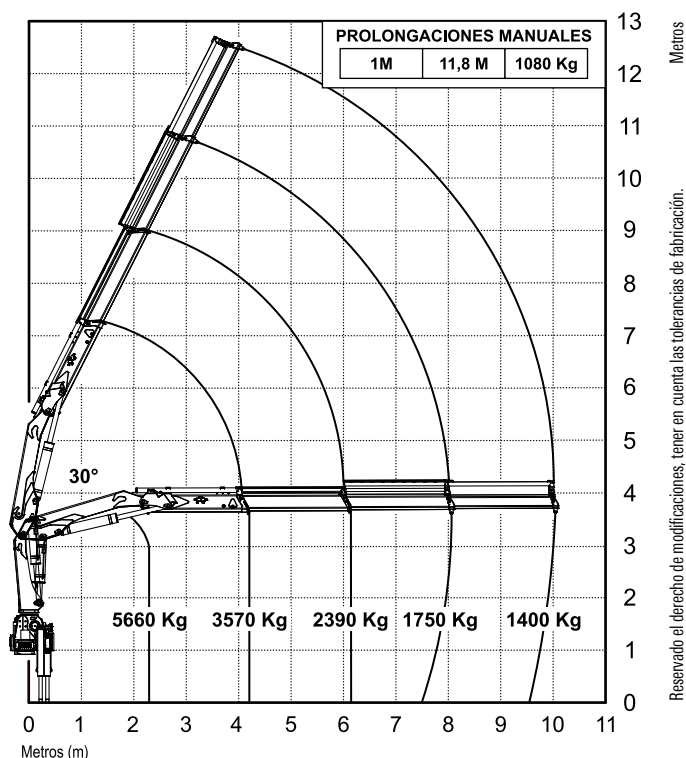
#### Mayor seguridad

Equipos diseñados bajo norma internacional ANSI / ASME B30.22  
Válvula contrabalanceo para protección de la estructura

#### Mayor precisión

Comandos hidráulicos modulares con proporcionalidad

### DIAGRAMA DE CARGA / ALCANCE A175 3S



### CONFIGURACIONES OPCIONALES



Certificación



Barquilla doble



Doble gancho  
(para higiene urbana)



Caja de carga



Estabilizadores  
adicionales



Bomba manual



Cajón de  
herramientas



Portapallets



Sistema de parada  
de emergencia



Portapostes



Hoyadora



Radio remoto  
control



Barquilla individual

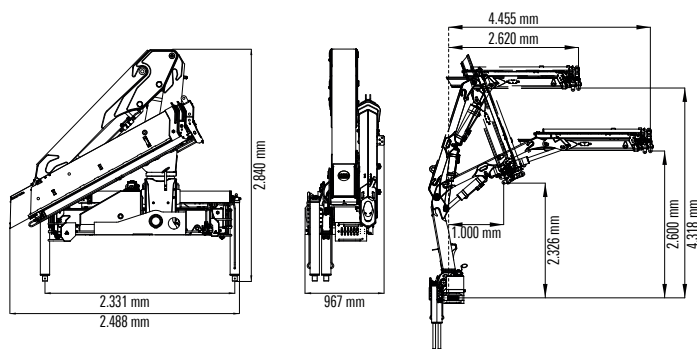


Cabrestante



Consulte por más  
opcionales disponibles

### DIMENSIONES





[multitarget.com.ar](http://multitarget.com.ar)

Panamericana, Colectora Oeste 2071,  
Pacheco B1615MRD, Buenos Aires.