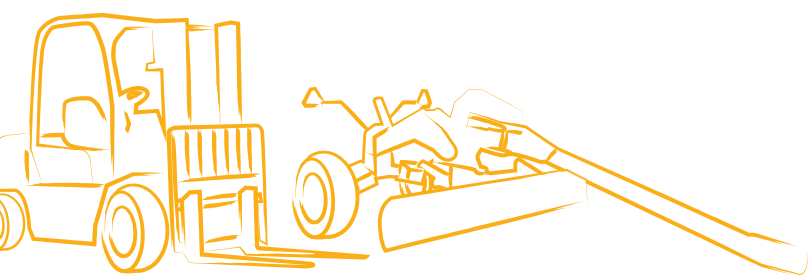


**MULTITARGET**  
TU SOLUCIÓN SIEMPRE

**TERRAPLANE**  
by  **AKRON**

## Autoelevador 25D

**Capacidad  
de Carga  
2.500 Kg**



# Autoelevador 25D



PRINCIPALES CARACTERÍSTICAS		
Características	Modelo	CPCD25-AG2
	Combustible	Diesel
	Capacidad de carga	2.500 Kg
	Distancia del centro de carga	500 mm
	Distancia entre ejes	1.665 mm
Peso	Peso operativo	3765 Kg
	Carga por eje, delantero/trasero, cargado	5530/735 Kg
	Carga por eje, delantero/trasero, sin carga	1560/2205 Kg
Neumáticos	Neumáticos delanteros	7.00-12-12PR
	Neumáticos traseros	6.00-9-10PR
Dimensiones	Inclinación del mástil/portahorquillas hacia adelante/atrás	6/12 °
	Altura, mástil bajo	1.995 mm
	Levante libre	140 mm
	Máxima altura de levante	3.000 mm
	Altura, mástil extendido	4.045 mm
	Altura hasta el techo (cabina)	2.120 mm
	Longitud total (incluye horquillas)	3.735 mm
	Ancho total	1.155 mm
	Dimensiones de la horquilla ISO 2331	1.070×122×40 mm
	Distancia entre brazos de horquilla	260-1.020 mm
	Radio de giro	2.240 mm
Motor y Transmisión	Modelo	C490BPG-204
	Capacidad nominal / RPM	40 kW/2.650r/min
	Max. torque / RPM	160 N·m/1.800-2.000 r/min
	Desplazamiento L	2.670
	Capacidad del tanque de combustible	60

## Diseño

Con un nuevo y avanzado diseño, el autoelevador presenta un aspecto deportivo. Todas las partes visibles son metálicas, logrando así más firmeza y confiabilidad.

## Seguridad

Este diseño presenta una larga distancia entre ejes lo que permite mejorar la estabilidad longitudinal y la capacidad de carga residual en altura del implemento. Al mismo tiempo, al reducir el peso en el eje trasero, permite alargar la vida útil de las ruedas de dirección.

Cuenta con un techo protector más sólido para garantizar la seguridad del operador.

La traba de la cubierta del motor es una característica estándar para garantizar la seguridad del operador.

## Confortable

Presenta características que mejoran el confort del operador y reducen su fatiga, como el volante más pequeño, el espacio adicional para los pies, el espacio disponible para el operador, y la excelente visibilidad delantera.

Motor y transmisión de fácil acceso gracias a la placa delantera abulnada, que hace mucho más conveniente el mantenimiento diario y las reparaciones.

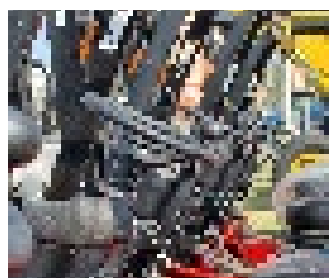
Cuenta con una cubierta integral de motor que refuerza la firmeza de la tapa y al mismo tiempo reduce el ruido.

## Confiabilidad

El sistema de entrada de aire incorpora un canal independiente elevado ubicado sobre la parte trasera del techo protector para evitar el ingreso del polvo.

El robusto perfil transversal del techo protector permite una mayor capacidad de entrada de aire. Esto hace que la combustión interna sea más completa y que se extienda la vida útil del motor.

El radiador de aletas de placa de aluminio de gran capacidad y el renovado sistema de refrigeración optimizan la capacidad de disipación de calor logrando una gran confiabilidad del motor.



Las especificaciones técnicas y diseños podrán ser modificados por TERRAPLANE en este u otro folleto sin previo aviso. Las fotos son a modo ilustrativo.



[multitarget.com.ar](http://multitarget.com.ar)

Panamericana, Colectora Oeste 2071,  
Pacheco B1615MRD, Buenos Aires.